



WALDORF
ASTORIA®
BEIJING
北京华尔道夫酒店



北京华尔道夫酒店——属于您的故事由此开始。酒店位于繁华的王府井核心地段，全铜主体建筑构成令人瞩目的地标。北京积淀深厚的历史文化与现代时尚的都市格调在此完美融合，相得益彰。秉承著名的“一脉相承的华尔道夫服务”理念，酒店以低调奢华又具个性化的方式关注每一个细微之处，使每一次住宿都成为令人难忘的美好回忆，成就非同凡响、无可比拟的华尔道夫体验。酒店的每位客人均可体验希尔顿荣誉客会所带来的专属礼遇。

居住设施

北京华尔道夫酒店主楼拥有171间各具特色的超豪华客房，其中9间带有独特露台设计，同时还包含38间舒适套房。宽敞华贵的房间均体贴的将会客、工作、休息环境进行了划分，为了营造一个非凡卓越的居住环境，酒店的每个房间均提供最现代的设备 and 奢华的房间生活用品。除此之外，酒店为宾客带来令人惊喜的胡同居住体验。华尔道夫四合院，以及3间胡同套房和1间胡同客房分别坐落于两座优美的四合院庭院之中。华尔道夫四合院是一个集中了2间卧室，大庭院，私人游泳池，单独娱乐场地，会客室，12人餐厅的独立2层四合院。

活动场地

酒店会议场所私密性强，适合商务洽谈，会议区域可容纳8至200人。会议厅和公共场所配有24小时无限网络，确保通讯流畅。酒店位于中心地带，同时临近北京的休闲天地和旅游景点，方便团体与会议客人商务和旅游休闲的双重需求。

酒店餐厅

羿庭是一间设有66个席位的酒廊，提供精美下午茶和特色鸡尾酒。荣尊1893选用上等食材，为宾客提供精致独到的国际美食，设有70个席位和一个可供8人用餐的展示包间。餐厅中的主焦点就是厨师们展示高超厨艺的开放式厨房，在这里厨师们与宾客亲密交流，让人们近距离感受烹饪艺术之美。紫金阁中餐厅以纯正粤菜及北京名菜为特色，内设5间私人包间，其中最大的一间可容纳24人就餐，大厅可同时款待40位宾客。

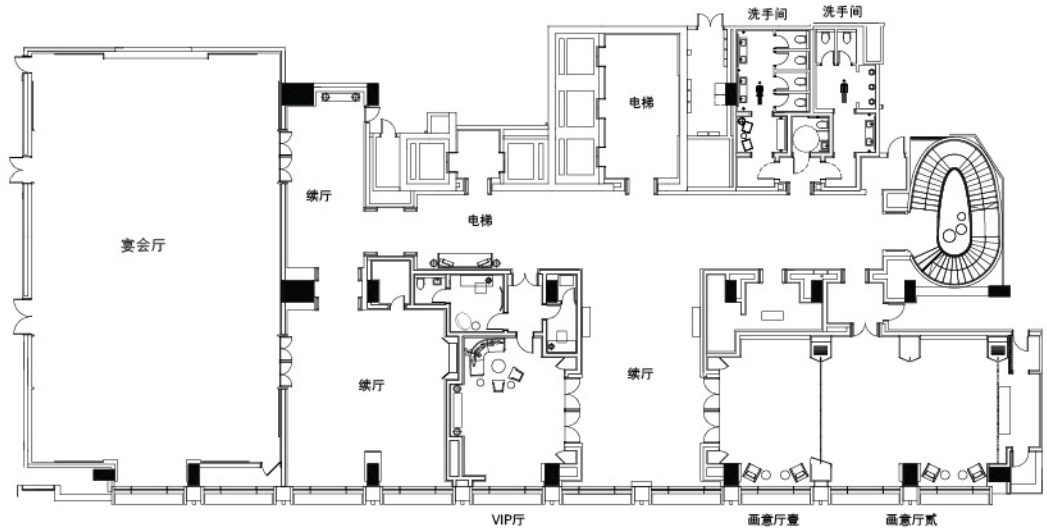
华尔道夫水疗及健身设施

北京华尔道夫水疗中心带给您放松，愉悦，非凡的休闲体验。内设七个理疗房和一个水疗零售店。同时水疗中心重点提供可以激发身体活力的项目。北京华尔道夫健身房提供最先进的有氧运动和负重训练健身器材。室内游泳池从每天早6点至晚10点为宾客服务。



FLOORPLANS

F2



宴会及会议概述

	总面积 (平方尺)	长宽 (尺)	高度 (尺)	课桌式	酒会式	董事会式	剧院式	宴会式
华尔道夫宴会厅	3096	72 x 43	20	120	280	60	240	160
VIP厅	368	23 x 16	9.2	20	30	18	40	20
画意厅壹	500	27.2 x 18.4	9.2	20	40	18	40	20
画意厅贰	884	32.5 x 27.2	9.2	30	80	30	60	40
画意厅壹+贰	1382	50.8 x 27.2	9.2	54	120	48	100	60

	总面积 (平方米)	长宽 (米)	高度 (米)	课桌式	酒会式	董事会式	剧院式	宴会式
华尔道夫宴会厅	286	22 x 13	6.0	120	280	60	240	160
VIP厅	35	7 x 5	2.8	20	30	18	40	20
画意厅壹	46	8.3 x 5.6	2.8	20	40	18	40	20
画意厅贰	82	9.9 x 8.3	2.8	30	80	30	60	40
画意厅壹+贰	128	16 x 8	2.8	54	120	48	100	60

北京市东城区金鱼胡同5-15号 电话: +86 10 85208989

WALDORFASTORIA.COM/BEIJING

预订中心: 中国:800 820 0600; 400 820 0500 (手机用户) | 中国香港: 800 96 8391 | 中国台湾: 00801 65 1818 | 新加坡: 1 800 737 1818; +65 6737 1818 (本地) | 全球: 800 44 45 86 67